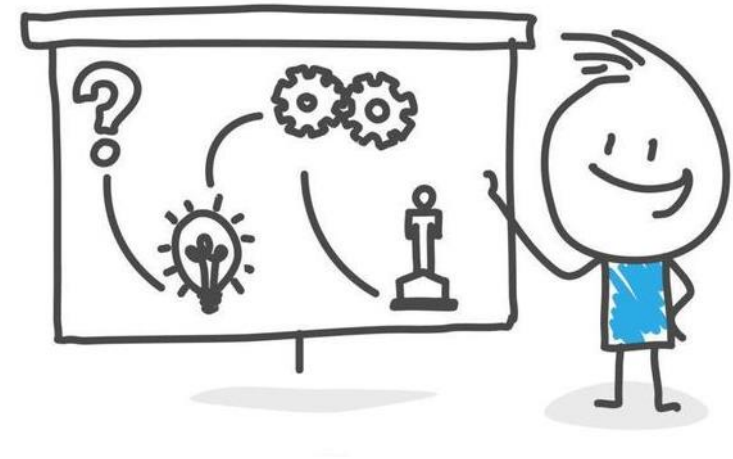


Infoveranstaltung der SPL 10 zum neuen Anmeldesystem und dem empfohlenen Studienpfad



Aufbau der heutigen Informationsveranstaltung

- Allgemeine Informationen
 - Was ist der Studienpfad?
 - Was ist das Anmeldesystem nach Studienpfad?
 - Vorgänger im Studienpfad
 - Wo sehe ich die %-Anzeige?
- FAQ
- Empfohlener Studienpfad pro Semester
 - Bachelor Deutsche Philologie
 - Bachelor Lehramt UF Deutsch
- Empfehlung
- Stellen Sie Fragen



Was ist der Studienpfad?

- Der empfohlene Studienpfad ist Teil Ihres Curriculums und unterteilt es in Semester. Er zeigt Ihnen auf, in welchem Semester und in welcher Reihenfolge Sie idealerweise die einzelnen Module des Curriculums absolvieren sollten, um Ihr Studium möglichst rasch und effizient zu absolvieren.
- Neben den inhaltlichen Kriterien, ist der Studienpfad so ausgerichtet, dass Sie **ca. 30 ECTS pro Semester** absolvieren, um so Ihr Studium **innerhalb der vorgesehenen Mindeststudienzeit abzuschließen**.

Was ist das Anmeldesystem nach Studienpfad?

- Mit dem Wintersemester 2024/25 erfolgt bei den **Bachelorstudien der SPL 10** die Platzvergabe für prüfungsimmanente LV entlang des empfohlenen Studienpfads.
- Der Studienpfad ist eine Methode des Anmeldesystems, so wie das Punkte- oder das Präferenzsystem.
- D.h. die Plätze für prüfungsimmanente LV werden nicht mehr mittels Punktesystem vergeben, sondern anhand des Studienpfads und **Studierende, die sich am Pfad bewegen, erhalten eher einen Platz.**

Vorgänger im Studienpfad:

- Ab dem 2. Semester haben Lehrveranstaltungen definierte Vorgänger, zum Beispiel sind die Vorgänger des 2. Semesters alle LV des 1. Semesters.
- Die Absolvierung der Vorgänger wird in Prozent angegeben. Haben Sie in einem Modul **100%**, so haben Sie **alle Vorgänger-LV** aus den **vorangegangenen Semestern positiv** absolviert.
- Die Angabe „**Studienpfad: ...%**“ (u:space→Studium→Prüfungspass→Studienleistung aufklappen)

SE zu Inszenierungsformen und ästhetische Wahrnehmung

u:find

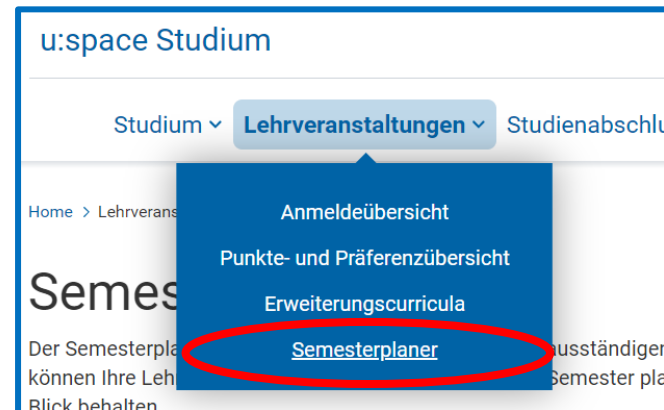
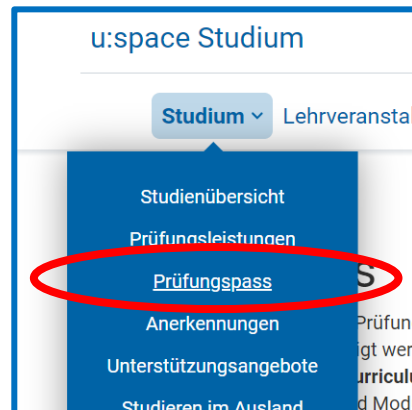
Studienpfad: 100%

Semester: 1. - 3.

zeigt den **Erfüllungsgrad** der vorangegangenen Semester anhand des empfohlenen Studienpfads an. Anmeldungen zu prüfungsimmanenten LV werden nach diesem Wert gereiht.

Wo sehe ich die %-Anzeige meines Studienpfads?

- u:space → Studium → **Prüfungspass** → Studienleistung aufklappen
- u:space → Lehrveranstaltungen → **Semesterplaner** → Studium auswählen
- im Zuge der Anmeldung zu einer prüfungsimmanenten Lehrveranstaltung



Noteneintragung während der laufenden Anmeldephase?

- Positive Noten, welche Sie während der laufenden Anmeldephase erhalten und welche für Sie in diesem Semester lt. Studienpfad für die Berechnung des Studienfortschritts (%) relevant sind, werden automatisch mit der Noteneintragung für die %-Anzeige berücksichtigt und miteingerechnet.

FAQ – Ersetzt der Studienpfad die Voraussetzungsketten?

- **Nein**, die **curricularen Voraussetzungen** für den Besuch einzelner Module bzw. Studienplanpunkte müssen **zum Zeitpunkt der Anmeldung erfüllt** sein.
- Dies bedeutet, dass Sie ein Modul/Studienplanpunkt auch mit 100% erfülltem Studienpfad nur dann absolvieren dürfen, wenn Sie die curricularen Voraussetzungen erfüllen.

FAQ – Bekomme ich mit weniger als 100% Studienpfad auch einen Platz?

- **Ja.** Der empfohlene Studienpfad ist kein Ausschlusskriterium bei der Vergabe der Plätze. **Stehen genügend Plätze zur Verfügung und erfüllen Sie die curricularen Voraussetzungen,** bekommen Sie auch mit weniger als 100% einen Platz. Die Chancen einen Platz zu bekommen steigen, je höher die Prozentwerte sind.

FAQ – Wenn ich weniger ECTS absolviere als im Semester vorgesehen, erhalte ich dann dennoch 100%?

- **Nein.** Die 100% erhalten Sie nur, wenn Sie die LV und ECTS, welche für das jeweilige Semester vorgesehen sind, absolvieren.

FAQ – Fließt es in die %-Berechnung mit rein, wenn ich LV aus, im Studienpfad angeführten, höheren Semester absolviert habe?
Bsp. Ich befinde mich im 2ten Sem., habe aber LV des 3ten absolviert.

- **Nein.** Die 100% erhalten Sie nur, wenn Sie die LV und ECTS, welche für das jeweilige Semester vorgesehen sind, absolvieren.

FAQ – Spielt es eine Rolle ob man genau die ÜV Lit.geschichte welche in dem vorgegeben Semester angegeben ist, absolviert, oder kann ich auch eine der anderen ÜV Lit.geschichte machen und dennoch die % dafür erhalten?

- **Ja, es spielt eine Rolle.** Die 100% erhalten Sie nur, wenn Sie die LV und ECTS, welche für das jeweilige Semester vorgesehen sind, absolvieren.

FAQ – Zählen LV aus den AE/EC bzw. dem Wahlbereich (BEEd)?

- BA DEUTSCHE PHILOLOGIE:
 - **Ja**, erbrachte ECTS in den Alternativen Erweiterungen (AE) und Erweiterungscurricula (EC) des BA Deutsche Philologie zählen zu dem Studienpfad.
- BEEd UF DEUTSCH:
 - **Nein**, erbrachte ECTS im Rahmen des Wahlbereichs (max. ECTS für beide UF) zählen nicht zu dem Studienpfad.

FAQ – Zählen anerkannte Leistungen?

- **Ja**, ECTS von (sowohl per Bescheid, als auch per Anerkennungsverordnung) anerkannten Leistungen zählen zu dem Studienpfad.

FAQ – Fließt meine Studiumsdauer in die %-Anzeige mit ein?

- **Nein**, die Dauer Ihres Studiums hat keinen Einfluss auf die Berechnung des Studienfortschritts (%). Es zählen nur die LV/ECTS, welche Sie anhand des Studienpfads absolvieren sollen.

FAQ – Sieht man bei der LV-Anmeldung, wie bisher auch, wie viele Personen sich für die LV angemeldet haben?

- **Ja**, an der Darstellungsform hat sich nichts verändert.

FAQ – Wonach wird entschieden wer in die LV kommt, wenn mehrere Personen 100% (bzw. selbe %-Anzahl) haben?

- Grundsätzlich erhalten jene Personen den Platz, welche im richtigen Semester die höheren % haben.
 - Sollten zwei Personen die gleichen %-Anzahl haben und sich für eine LV des bspw. 3ten Semesters anmelden, Person A sich jedoch im 2ten Semester befinden und Person B im 3ten oder im 4ten (usw.), so erhält Person B den Platz, damit es bei ihr nicht zu einer Studienverzögerung kommt.

FAQ – Wird der Studienpfad auch für Masterstudien verwendet?

- **Nein**, das Anmeldesystem nach Studienpfad richtet sich nur auf Bachelorstudien.

FAQ – Was ist, wenn ich sowohl ein Bachelor-, als auch ein Masterstudium habe?

- In diesem Fall ist die Anmeldung für LV des Bachelorstudiums nach Studienpfad und die Anmeldung der LV für Ihr Masterstudium verwendet weiterhin das Punktesystem.

Empfohlener Studienpfad pro Semester: BACHELOR DEUTSCHE PHILOLOGIE

Angestrebte ECTS pro Semester: ca. 30

Empfohlener Studienpfad – BA Deutsche Philologie: 1. Semester

Modul	Studienplanpunkt / LV	ECTS
M-01,1 StEOP	Einführung in die Deutsche Philologie	6
M-01,2 StEOP	Literatur im historischen Kontext	6
	Texte-Medien-Institutionen	6
M-02,1 Grundlagen I	VO frei wählbar	4
M-03,4 Aufbau DaZ/Z	VO Einführung in DaF/Z	4
	Gesamt-ECTS	26

Empfohlener Studienpfad – BA Deutsche Philologie: 2. Semester

Modul	Studienplanpunkt / LV	ECTS
M 02,1 Grundlagen I	EU Einführung in die Literaturwissenschaft	3
M-02,1 Grundlagen I	EU Textproduktion und Rhetorik	3
M-02,2 Grundlagen II	EU Einführung in die Sprachwissenschaft	3
M-02,2 Grundlagen II	VO Germanistische Sprachwissenschaft	4
M-03,5 Aufbau Ergänz.	VO frei wählbar (1/3)	4
AE / EC	LV zu Alternativen Erweiterungen/Erweiterungscurricula	17
	Gesamt-ECTS	37

Empfohlener Studienpfad – BA Deutsche Philologie: 3. Semester

Modul	Studienplanpunkt / LV	ECTS
M 03,1 Aufbau ÄdL	UE Mittelhochdeutsch	3
M-03,2 ODER M-03,3	UE Theorien und Methoden ODER UE Grammatik	3
M-03,1 bis M-03,4	1 x PS aus ÄdL, NdL, SpraWi oder DaF/Z	4
M-03,1 bis M-03,4	1 x PS aus ÄdL, NdL, SpraWi oder DaF/Z	4
M-03,5 Aufbau Ergänzt.	VO frei wählbar (2/3)	4
AE / EC	LV zu Alternativen Erweiterungen/Erweiterungscurricula	12
	Gesamt-ECTS	30

Empfohlener Studienpfad – BA Deutsche Philologie: 4. Semester

Modul	Studienplanpunkt / LV	ECTS
M-03,2 ODER M-03,3	UE Theorien und Methoden ODER UE Grammatik	3
M-03,1 bis M-03,4	1 x PS aus ÄdL, NdL, SpraWi oder DaF/Z	4
M-03,1 bis M-03,4	1 x PS aus ÄdL, NdL, SpraWi oder DaF/Z	4
M-03,5 Aufbau Ergänzt.	VO frei wählbar (3/3)	4
AE / EC	LV zu Alternativen Erweiterungen/Erweiterungscurricula	15
	Gesamt-ECTS	30

Empfohlener Studienpfad – BA Deutsche Philologie: 5. Semester

Modul	Studienplanpunkt / LV	ECTS
M-05,1 bis M-05,6	1 x PS aus ÄdL, NdL, SpraWi oder DaF/Z	4
M-05,1 bis M-05,6	1 x VO aus ÄdL, NdL, SpraWi oder DaF/Z	4
ODER M-05,7	ODER Praktikum (120 Stunden)	8
AE / EC	LV zu Alternativen Erweiterungen/Erweiterungscurricula	16
	Gesamt-ECTS	24

Empfohlener Studienpfad – BA Deutsche Philologie: 6. Semester

Modul	Studienplanpunkt / LV	ECTS
M-04,1 bis M-04,4	1 x Bachelor-Seminar* aus ÄdL, NdL, SpraWi oder DaF/Z	10
M-04,1 bis M-04,4	1 x dazugehörige VO aus ÄdL, NdL, SpraWi oder DaF/Z	4
M-04,1 bis M-04,4	1 x Bachelor-Seminar* aus ÄdL, NdL, SpraWi oder DaF/Z	10
M-04,1 bis M-04,4	1 x dazugehörige VO aus ÄdL, NdL, SpraWi oder DaF/Z	4
	Gesamt-ECTS	28

* Die zwei BA-SE müssen Sie aus zwei Unterschiedlichen Fachbereichen wählen

Empfohlener Studienpfad pro Semester: BACHELOR LEHRAMT UF DEUTSCH

Angestrebte ECTS pro Semester: ca. 10-15

Empfohlener Studienpfad – BEd UF Deutsch: 1. Semester

Modul	Studienplanpunkt / LV	ECTS
UF D-01 StEOP	Einführung in die Deutsche Philologie	6
UF D-02	ÜV Literaturgeschichte 1600 – 1848	2
UF D-02	ÜV Literaturgeschichte 1848 – Gegenwart	2
	Gesamt-ECTS	10

Empfohlener Studienpfad – BEd UF Deutsch: 2. Semester

Modul	Studienplanpunkt / LV	ECTS
UF D-02	ÜV Literaturgeschichte 750 – 1600	2
UF D-03	VO Deutsch in der Migrationsgesellschaft	4
UF D-04	EU Einführung in die Literaturwissenschaft	3
UF D-04	EU Einführung in die Sprachwissenschaft	3
	Gesamt-ECTS	12

Empfohlener Studienpfad – BEd UF Deutsch: 3. Semester

Modul	Studienplanpunkt / LV	ECTS
UF D-03	ÜV Einführung in die Fachdidaktik	2
UF D-02	VO Sprachgeschichte	4
UF D-07	VO NdL: Kinder- und Jugendliteratur	4
UF D-10	LV im Rahmen von max. 10 ECTS (zählen nicht!)	/
	Gesamt-ECTS	10

Empfohlener Studienpfad – BEd UF Deutsch: 4. Semester

Modul	Studienplanpunkt / LV	ECTS
UF D-05	ÜV Mediengeschichte der Literatur	2
UF D-05	UE FD: Texte und Medien im DU	3
UF D-06	UE Grammatik	3
UF D-06	EU Textproduktion und Rhetorik	3
	Gesamt-ECTS	11

Empfohlener Studienpfad – BEd UF Deutsch: 5. Semester

Modul	Studienplanpunkt / LV	ECTS
UF D-05	ÜV Text- und Medienlinguistik	2
UF D-06	UE Mittelhochdeutsch	3
UF D-06	UE FD: Sprachbewusstsein und Mehrsprachigkeit	3
UF D-07	VO NdL: Gegenwartsliteratur	4
	Gesamt-ECTS	12

Empfohlener Studienpfad – BEd UF Deutsch: 6. Semester

Modul	Studienplanpunkt / LV	ECTS
UF D-08	PS Literaturwissenschaft ÄdL oder NdL	4
UF D-08	UE Theorien und Methoden	3
UF D-11	Schulpraktikum Begleit-LV zum Schulpraktikum	7
	Gesamt-ECTS	14

Empfohlener Studienpfad – BEd UF Deutsch: 7. Semester

Modul	Studienplanpunkt / LV	ECTS
UF D-09	UE FD: Schreiben im DU	3
UF D-09	UE DaZ: Sprachbildung und -förderung	3
UF D-09	PS Sprachwissenschaft	4
UF D-12	PS Fachdidaktik	4
	Gesamt-ECTS	14


Empfohlener Studienpfad – BEd UF Deutsch: 8. Semester

Modul	Studienplanpunkt / LV	ECTS
UF D-12	1 x Bachelor-Seminar aus ÄdL, NdL, SpraWi oder DaF/Z	10
UF D-12	VO frei wählbar	4
	Gesamt-ECTS	14

TIPP & EMPFEHLUNG



- Vergleichen Sie rechtzeitig vor der Anmeldephase Ihren Prüfungspass mit dem empfohlenen Studienpfad.
- Wenn Sie merken, dass sich die %-Anzeige Ihres Studienpfads erhöhen würde, wenn Sie bestimmte **LV umhängen**, dann
 - hängen Sie diese per u:space in das entsprechende Modul um Studium → Prüfungspass → Leistung aufklappen und auf das **Auge** klicken

Studienleistungen		87/120	
1. Pflichtmodulgruppe Theater-, Film- und Medienkulturen	keine	21/21	
1.1 Inszenierungsformen und ästhetische Wahrnehmung	keine	7/7	1
SE zu Inszenierungsformen und ästhetische Wahrnehmung u:find Studienpfad: 100 Semester: 1. - 3.			
Prüfungen		ECTS i	
SE MA 1.1. "Inszenierungsformen und ästhetische Wahrnehmung" (LV-Nr. 170602, WiSe 2020)		7	1 

- bzw. wenden Sie sich rechtzeitig vor der Anmeldephase per Kontaktformular an uns, damit wir die LV für Sie umhängen

**Sollten Sie weitere Fragen haben
können Sie sich per Kontaktformular an
uns wenden!**

